

KARTA EWIDENCYJNA OBIEKTU NIERUCHOMEGO NIEWPISANEGO DO REJESTRU ZABYTKÓW

3. Miejscowość

Warszawa

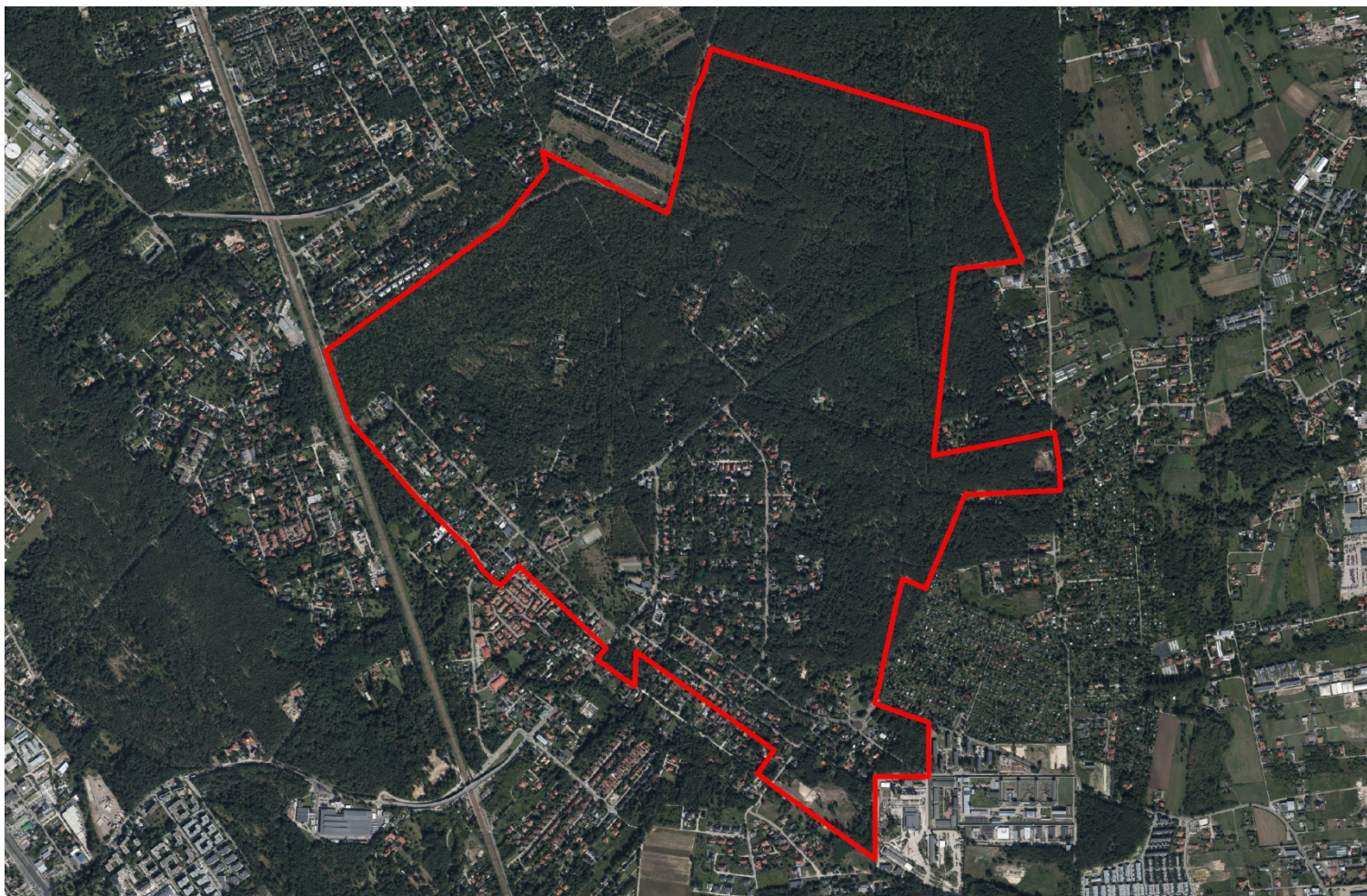
1. Nazwa

**Układ urbanistyczny Miasta Ogrodu Białoleka Dworska –
historyczny układ dróg i działek**

2. Czas powstania

I. 20. – 30. XX w.

9. Materiały graficzne



4. Adres (ulica, nr posesji)

Białoleka

1922 działki z 17 obrębów geodezyjnych

5. Przynależność administracyjna

województwo mazowieckie

powiat Warszawa

gmina Warszawa

6. Współrzędne geograficzne

N: 52°20'40.99"N, 20°59'52.21"E

7. Użytkowanie obecne

Budynki mieszkalne, usługowe, tereny zielone

8. Stan zachowania

Dobry

